

Tutorial

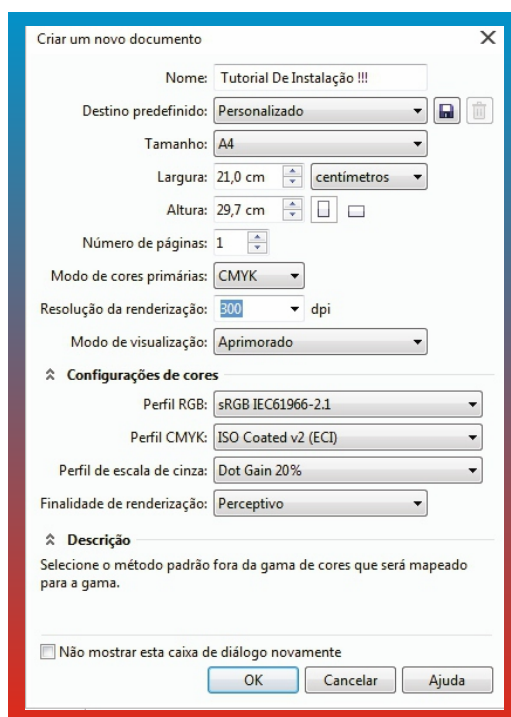
Instalação Perfil De Cor Brother - T420W



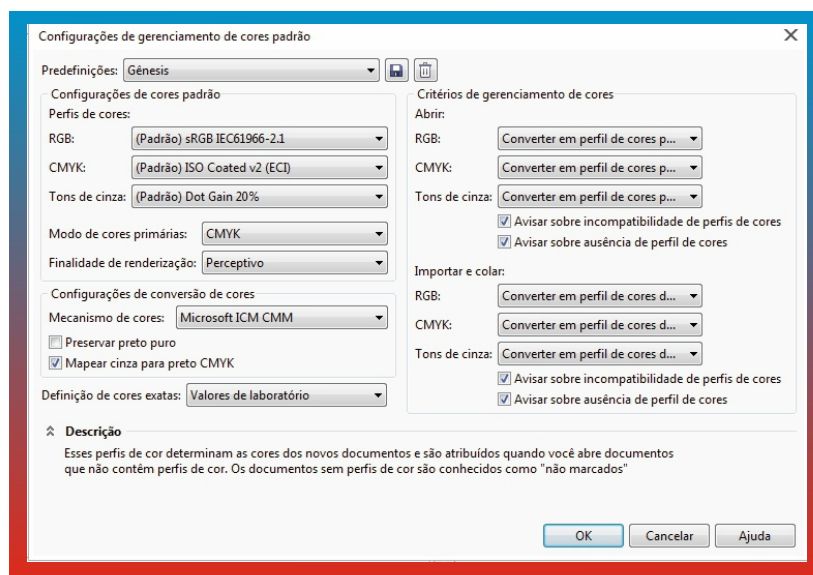
Corel Draw

Técnico: Felipe Roth

1. Ao abrir seu Corel Draw (x6, x7, x8 ou x9), irá aparecer a janela abaixo. Sempre manter esta configuração, para que fique igual o perfil de cor.



2. Clicar em OK.
3. Vá em Ferramentas > Gerenciamento de Cores > Configuração Padrão.

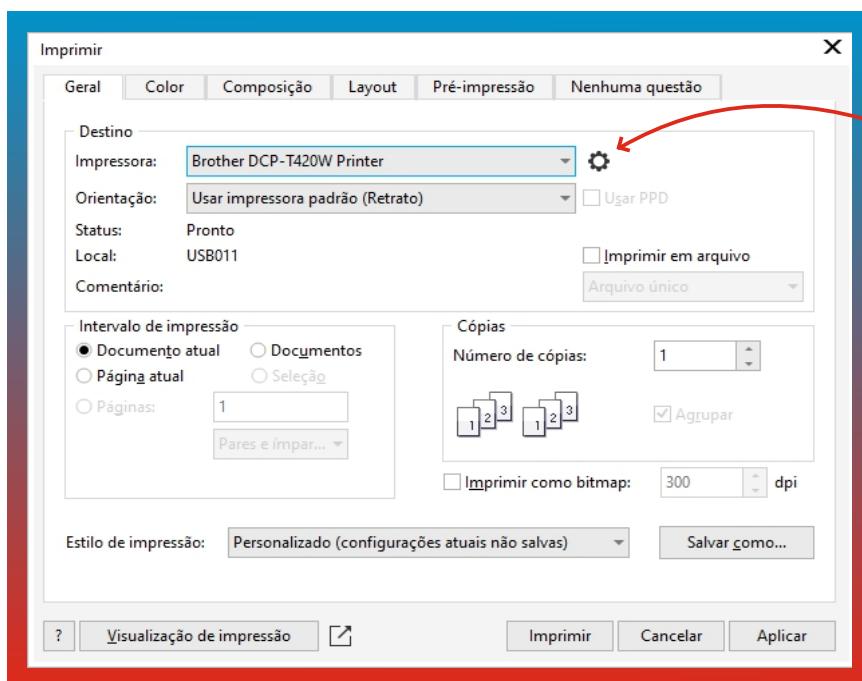


4. As informações acima foram trocado pelas seguintes configurações:

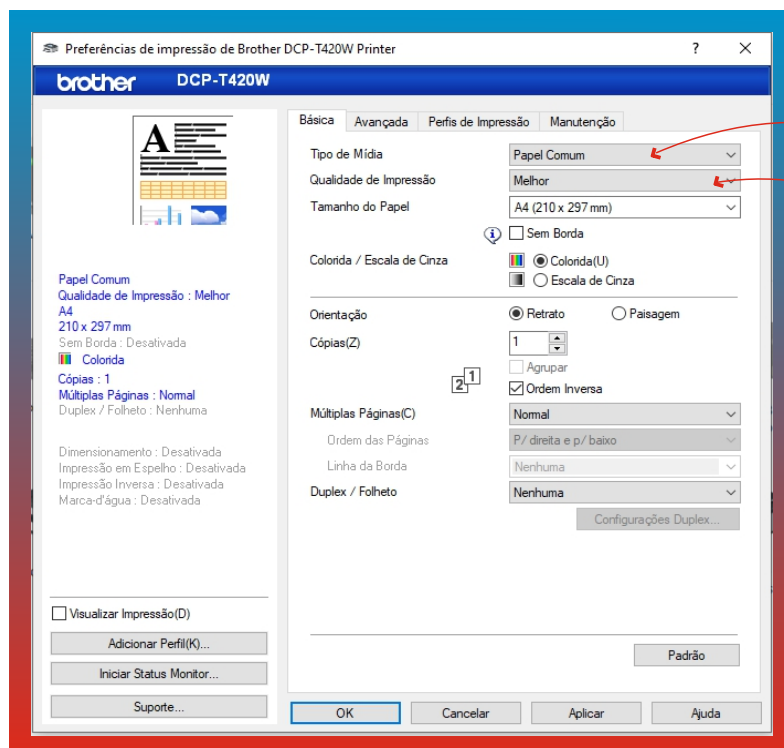
- RGB : sRGB IEC61966 - 2.1
- CMYK: ISO coated v2 (ECI)

Técnico: Felipe Roth

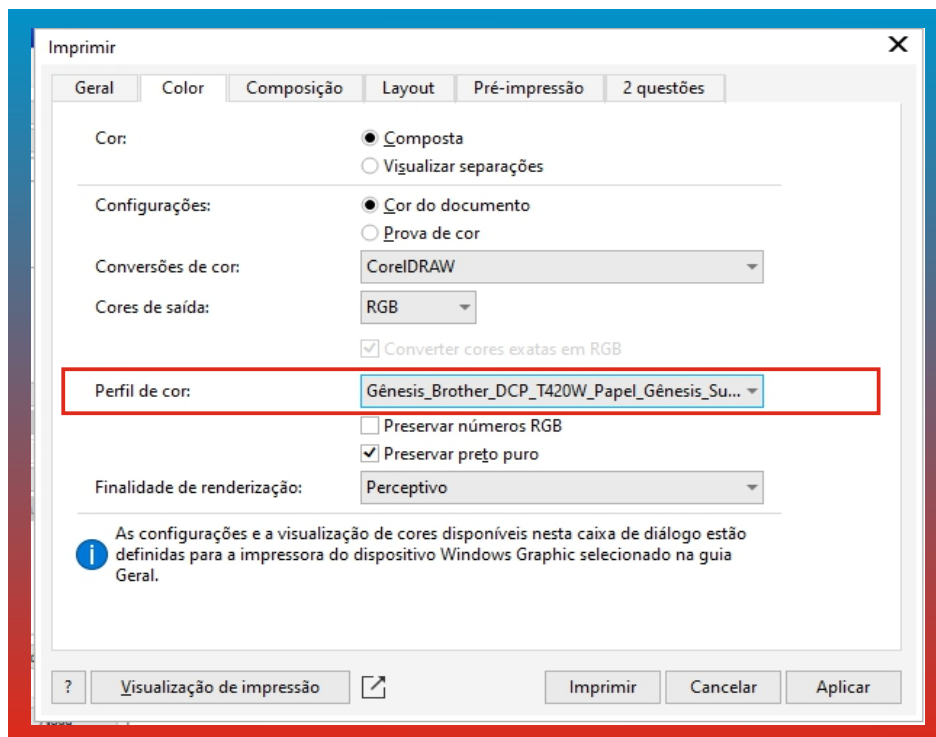
5. Após finalizar a arte. Clicar em imprimir, e selecionar o modelo da impressora.



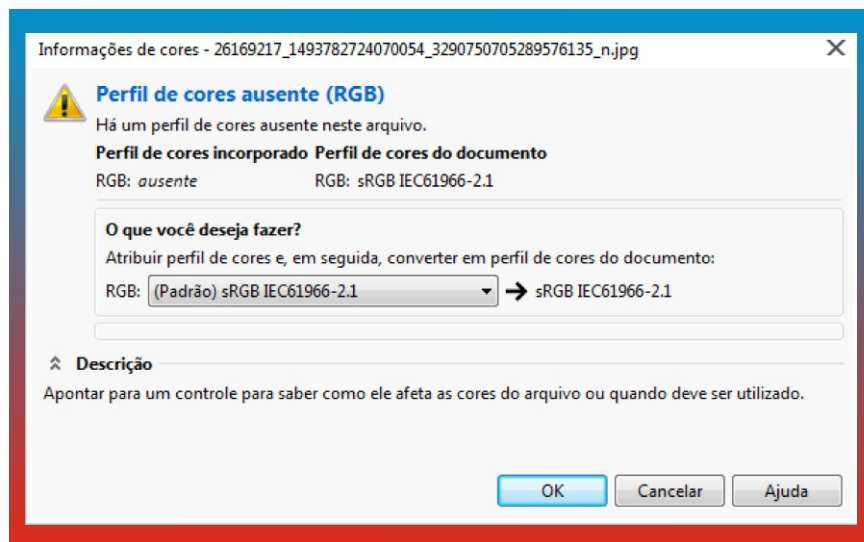
6. Clicar em Preferência. Irá abrir a aba a seguir.



7. Clicar em OK.
8. Clicar na aba Cor, nesta janela vá até a opção << Corrigir cores usando o perfil de cores >>, e habilite o perfil enviado a você.



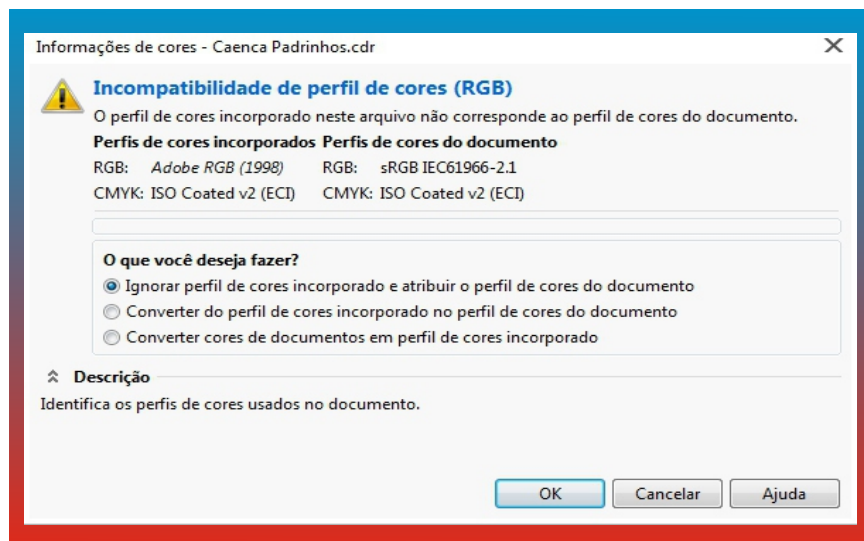
Telas que podem aparecer como aviso do perfil de cor.



- Esta tela aparecerá quando: o arquivo que está recebendo estiver sem nenhum perfil de cor salvo.

Então como está aparecendo RGB terá que deixar como: sRGB IEC61966-2.1, que é o nosso perfil padrão do tutorial.

Agora se estiver aparecendo CMYK terá que deixar como: ISO coated V2, que é o nosso perfil padrão do tutorial.



- Esta tela aparecerá quando: o seu arquivo vier com perfil de cor incorporado e diferente da sua configuração correta.

Sempre irá aparecer esta janela, lembrando que o perfil de cor incorporado é o da arte e o perfil de cor do documento é o do tutorial.

Então como já sabemos a diferença, temos que selecionar a primeira opção « ignorar perfil de cores incorporado e atribuir o perfil de cor do documento ». Com isso você vai estar descartando o perfil da imagem e deixando o perfil correto.

Obs.: Este tutorial é utilizado para todos os modelos de impressora, a única diferença está no perfil de cor que irá ser habilitado só o que for enviado a você por e-mail.

Obrigado !!!

Técnico: Felipe Roth